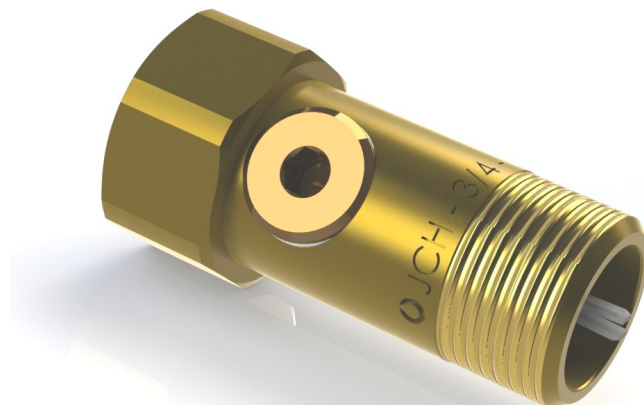


Udligningsstykke

Type 2297

Udligningsstykke m. kontrollerbar kontraventil



Anvendelse:

Anvendes i forbindelse med udskiftning af vandmåler, hvor tilbagestrømningssikring, for medium kategori 2 er påkrævet iht. EN 1717 og rørcenteranvisning 015.

Når der vælges en vandmåler, som er kortere end den eksisterende måler, opnås korrekt sikring ved hjælp af dette unikke udligningsstykke uden ændring af eksisterende installationen. Udligningsstykket leveres i flere dimensioner der udligner 60-90 mm. Kan benyttes til koldt og varmt vand.

Produktbeskrivelse:

Hus bearbejdet i CW625N (muffe/nippel).

Prop i Rødgods CC499K. Leveres med 1 eller 2 propper.

Materialerne er godkendt iht. 4MS UBA list 8th Revision 01.12.2017.

Kontraventil indsats.

Certifikater/Test:

GDV godkendt, cert. 03/00108.

Testet iht. NKB9 samt EN/DS 13959.

100 % kvalitetstest.

Årlig kontrol af Teknologisk Institut.



 61 Inspected by DTI

Teknisk Data

Lavt åbningstryk.

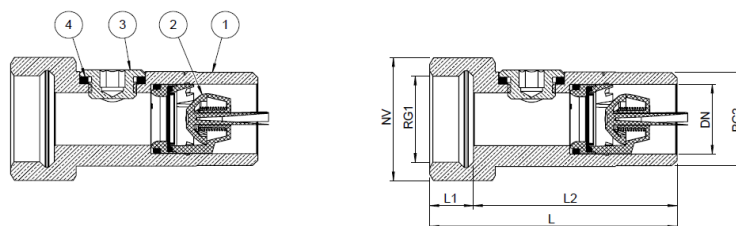
Max temperatur 90° C

Arbejdstryk 10 bar (testet ved 16 bar).

Udligningsstykke

Type 2297

Udligningsstykke m. kontrollerbar kontraventil



Komponent	Materiale	Komponent	Materiale
1. Hus	CW625N	2. Kontraventil indsats	POM
3. Prop	CC499K	4. Tætningsring	PTFE

Bestillingsnr.	VVS nr.	DN mm	RG1 "	RG2 "	L mm	L1 mm	L2 mm	NV mm	Prop stk	Teoretisk vægt kg
484911-006	484911-006	20	3/4	3/4	68	12	56	32	1	0,20
484911-008	484911-008	25	1	1	68	12	56	39	1	0,33
484911-108	484911-108	25	1	1	68	12	56	39	2	0,32
484911-085	484911-085	25	1	1	93	12	81	39	1	0,43
484911-185	484911-185	25	1	1	93	12	81	39	2	0,43
484911-090	484911-090	25	1	1	98	12	86	39	1	0,45
484911-190	484911-190	25	1	1	98	12	86	39	2	0,45

