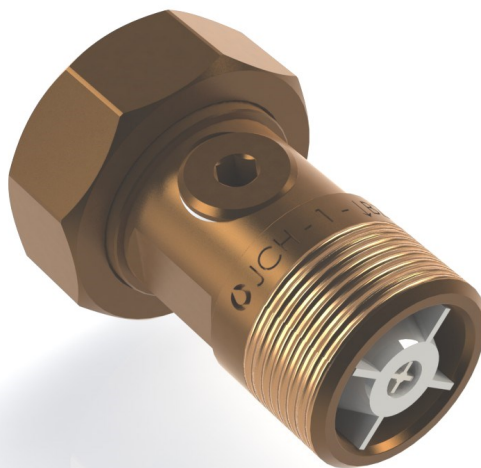


# Målerforskruning - Rødgods

## Type 2286

### Målerforskruning m. kontrollerbar kontraventil

**Anvendelse:**

Monteres i nye og eksisterende installationer, hvor tilbagestrømningssikring for medium kategori 2 er påkrævet iht. EN 1717, samt rørcenteranvisning 015. Rødgods legeringen sikrer mod korrosion i alle lovlige vandkvaliteter uanset rørmateriale og fittings. Benyttes ved målerskifte, hvor den eksisterende forskruning udskiftes.

Type 2286 findes til alle gængse målerinstallationer, med 3/4" og 2" tilslutning, og findes i længder fra 40-82,5 mm. Kontraventilen samt kontrolproppen er let tilgængelig, så kontraventilen med lethed kan kontrolleres. Kan benyttes til koldt og varmt vand.

**Produktbeskrivelse:**

Nippeldel bearbejdet i CC499K.

Prop i Rødgods CC499K.

Omløber bearbejdet i CC499K

Materialerne er godkendt iht. 4MS UBA list 8th Revision 01.12.2017

Kontraventil indsats

**Certifikater/Test:**

GDV godkendt, cert. 03/00122

Testet iht. NKB9 samt EN/DS 13959

100 % kvalitetstest.

Årlig kontrol af Teknologisk Institut.



**61 Inspected by DTI**

**Teknisk Data**

Lavt åbningstryk

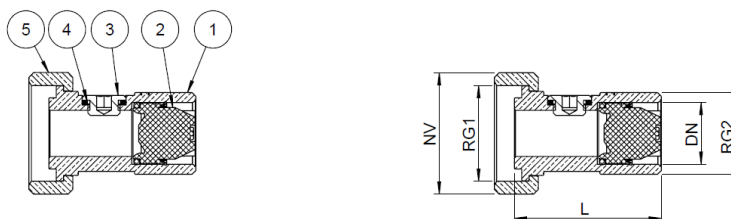
Max temperatur 90° C

Arbejdstryk 10 bar (testet ved 16 bar)

# Målerforskruning - Rødgods

## Type 2286

### Målerforskruning m. kontrollerbar kontraventil



Komponent	Materiale	Komponent	Materiale
1. Nippeldel	CC499K	2. Kontraventil indsats	POM
3. Prop	CC499K	4. Tætningsring	PTFE
5. Omløber	CC499K		

Bestillingsnr.	VVS nr.	DN mm	RG1 "	RG2 "	L mm	NV mm	Teoretisk vægt kg
484912-004	484912-004	15	3/4	1/2	40	30	0,10
484912-006	484912-006	20	1	3/4	50	37	0,19
484912-106	484912-106	20	1	3/4	80	37	0,24
484912-008	484912-008	25	1 1/4	1	60	46	0,33
484912-010	484912-010	32	1 1/2	1 1/4	72,5	52	0,57
484912-011	484912-011	40	2	1 1/2	82,5	66	0,87

