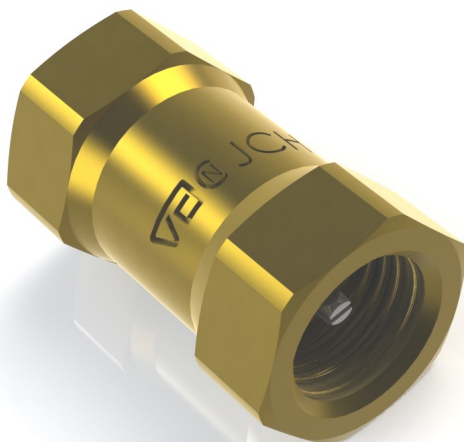


# Kontraventil

## Type 290

### Kontraventil m. indvendigt gevind



#### Anvendelse:

Kan anvendes i alle former for rørinstallationer. Ved installation af type 290 sikres tilbagestrømningssikring, for medium kategori 1 iht. EN 1717 og rørcenteranvisning 015. Stærk konstruktion som overholder standarderne indenfor drikkevand og kan benyttes til både koldt og varmt vand. Dimension fra 3/8" til 2"

#### Produktbeskrivelse:

Hus bearbejdet i CW625N.  
Materialerne er godkendt iht. 4MS UBA list 8th Revision 01.12.2017.  
Kontraventil indsats.

#### Certifikater/Test:

GDV godkendt, cert. 03/00108.  
VA godkendt (VA: 1.55/18081)  
SINTEF Produktsertifikat: 1752  
Testet iht. NKB9 samt EN/DS 13959.  
100 % kvalitetstest.  
Årlig kontrol af Teknologisk Institut.



 61 Inspected by DTI

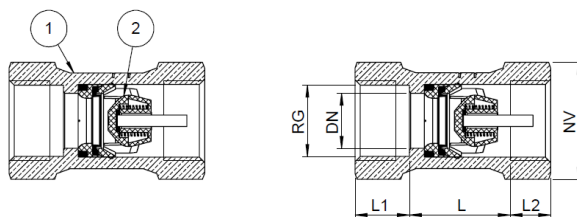
#### Teknisk Data

Lavt åbningstryk.  
Max temperatur 90° C  
Arbejdstryk 10 bar (testet ved 16 bar).

# Kontraventil

## Type 290

### Kontraventil m. indvendigt gevind



Komponent	Materiale	Komponent	Materiale
1. Hus	CW625N	2. Kontraventil indsats	POM

Bestillingsnr.	VVS nr.	DN mm	RG1 "	L mm	L1 mm	L2 mm	NV mm	Teoretisk vægt kg
430326-003	430326-003	10	3/8	24	8,5	8,5	22	0,07
430326-004	430326-004	15	1/2	32	10,5	10,5	27	0,13
430326-204	430326-204	15	1/2	32	10,5	10,5	27	0,13
430326-006	430326-006	20	3/4	37	12	12	33	0,21
430326-008	430326-008	25	1	46	13,5	13,5	41	0,31
430326-010	430326-010	32	1 1/4	59	15,5	15,5	50	0,52
430326-012	430326-012	50	2	72	19	19	68	0,93

